

Monsieur  
xxxxxxxxx  
Architecte  
Rue des .....  
1000 Lausanne

Tatroz, le 11 janvier 2018

Rte du Village à Cossonay  
Rapport de suivi de chantier n° 50 du 11.01.2018 (15h00)

Personnes rencontrées sur place :

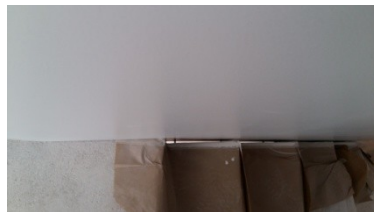
- 1 électricien
- 5 carreleurs
- 2 poseurs de cuisine (A3)
- 2 poseurs de façade
- 1 monteur d'ascenseur

**A1**

- Rez : Crépi terminé.
- Joint de l'escalier, finition à revoir (1 et 2).
- Paillasse, finition à voir (3).
- 1<sup>er</sup> étage, RAS
- Sous-sol : toujours des traces d'eau (4)



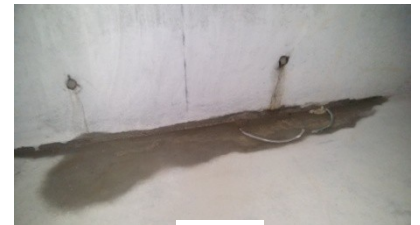
1



2



3



4

## A2

- Rez. La clé ne rentrait pas. J'ai envoyé un mail à xxxx pour lui demander de changer ce cylindre.
- Les crépis n'étaient pas faits.
- Étage. Carrelage terminé dans les salles de bain, sauf autour du tub à changer (5).
- Entrée extérieure, problème en façade (6). J'ai envoyé un mail à xxxx à ce propos.



5



6

### Sous-sol de l'escalier des attiques :

- RAS

## B1

- Cuisine en cours de pose (7).
- Carrelage sous-sol en cours de pose. Problème avec le calibrage des plaques (8). J'ai appelé l'entreprise xxxx qui a commandé de nouvelles plaques. Délais : 10 jours.



7



8

## B2

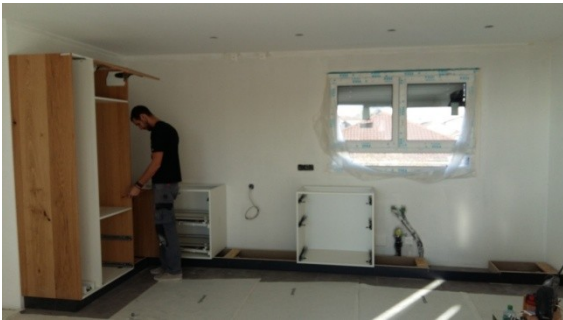
- Rien de nouveau depuis la dernière fois.
- Retouche à faire dans l'escalier (9).

9



### A3

- Les poseurs de cuisine étaient dans cet appartement (10). Leur chef m'a annoncé qu'il finissait le A3 et le B3 lundi soir.
- Le carreleur était en train de poser la salle de bain Nord. Je lui ai demandé de nettoyer le sol chaque jour. Il m'a posé une question à propos d'un trou dans la paroi de la salle de bain Sud (11). J'ai envoyé un mail à xxxx à ce propos.



10



11

### B3

- 3 carreleurs y travaillaient (12 et 13). Même remarque qu'aux autres à propos de la propreté.



12



13

### Ascenseur

- 1 poseur y travaillait. Il ne parlait qu'anglais (comme le premier que j'avais rencontré...)

## Extérieurs

- Les façadiers posaient les parois contre les séparations et avaient commencé à mettre les pieds de façade en Eternit (14 et 15). Suite à ma demande, leur chef va se renseigner pour savoir quand pourront être posés les éléments métalliques.
- Problème de crépi comme déjà indiqué au A2. Ce défaut était caché par la protection (posée par xxxx) et lors de la réception des travaux, M. xxxxx ne l'a pas signalé.
- Les façades sont sales et il va falloir voir comment les nettoyer...



14



15

Photos sur le Google-Drive partagé :

<https://drive.google.com/drive/folder>

Distribution par @mail au représentant du Maître d'œuvre.

Tatroz, le 11 janvier 2018